



LISTÓN
WPC
EXTERIOR

Características
Usos
Diseños
Instalación

¿Qué son los **Listones WPC**?

Los Listones WPC (Wood Plastic Composite) son fabricadas a partir de una mezcla de fibras de madera y polímeros. Este material compuesto combina las propiedades naturales de la madera con la durabilidad del plástico, ofreciendo una solución robusta y estética para revestimientos exteriores.

- ✓ ***Apariencia a madera***
- ✓ ***Resistente a la humedad***
- ✓ ***Material auto extingible***
- ✓ ***Larga durabilidad***
- ✓ ***Soporta el ataque de insectos y comején***
- ✓ ***Libre de mantenimiento***

Usos del producto

Con los Listones WPC para exteriores **logramos el estilo de madera** con un acabado muy realista y moderno. Este producto es **perfecto para fachadas, celosías y pérgolas.**

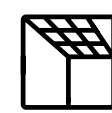


Exteriores

*Fachadas, terrazas,
antepardines*

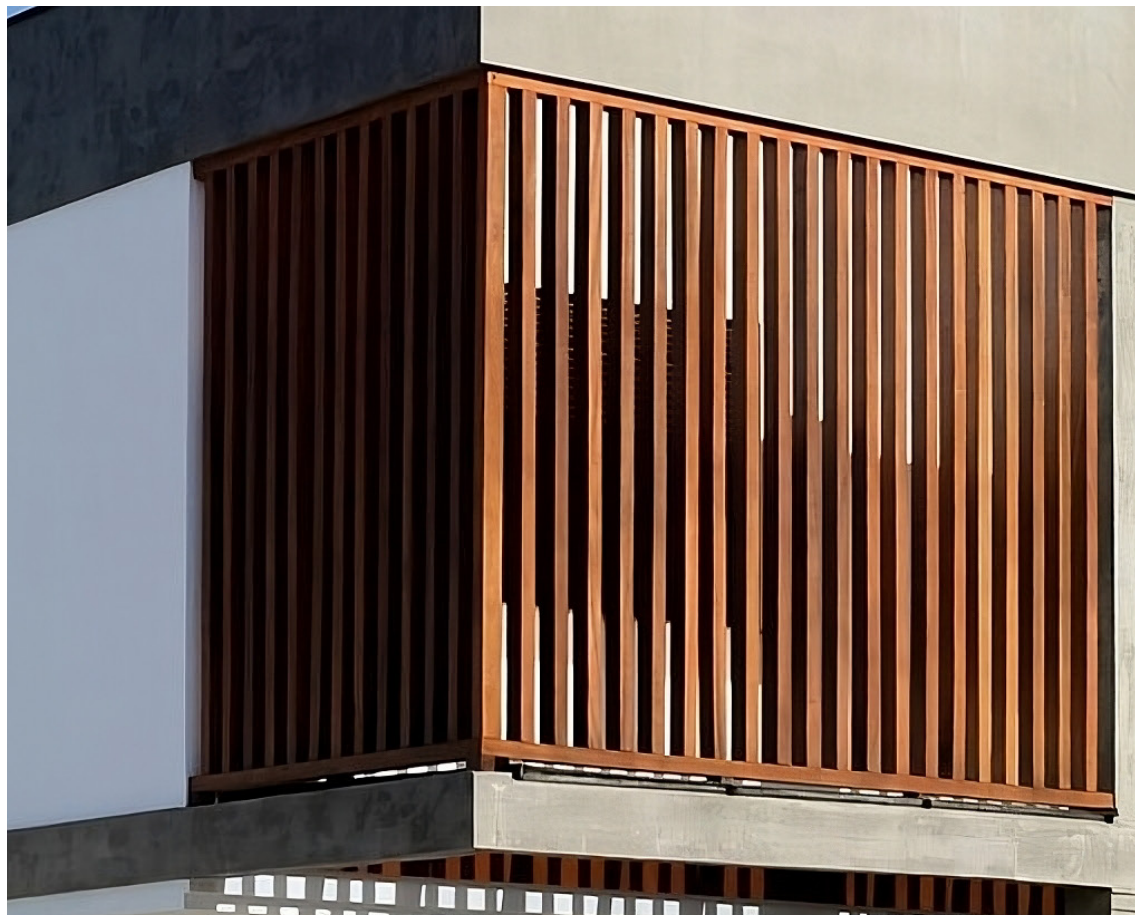


Restaurante



Pérgolas

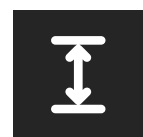
Especificaciones de los **Listones WPC**



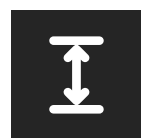
Conoce a continuación todas las **especificaciones técnicas** de nuestras paredes: **sus medidas, área y peso.**



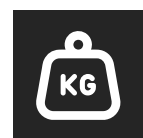
ANCHO
5CM



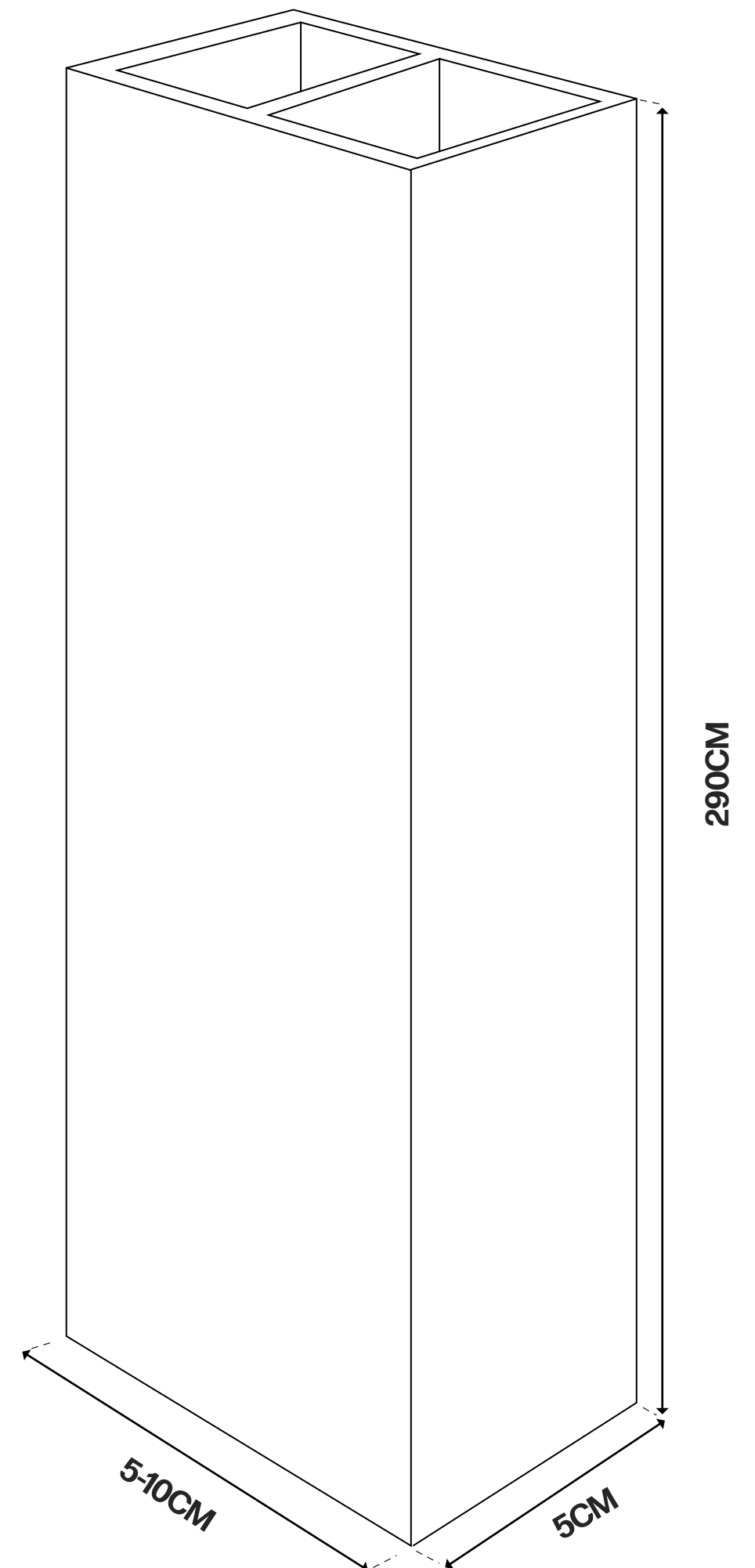
PROFUNDIDAD
5CM
10CM



ALTO
290CM



PESO
4.4KG
7.3KG



DISEÑOS

PRODUCTO DE EXTERIOR



REFERENCIA
Coffee



REFERENCIA
Red



REFERENCIA
Grey



REFERENCIA
Teak

DISEÑOS

PRODUCTO DE EXTERIOR

